

# PLAN DE COMMERCIALISATION ACCESSION

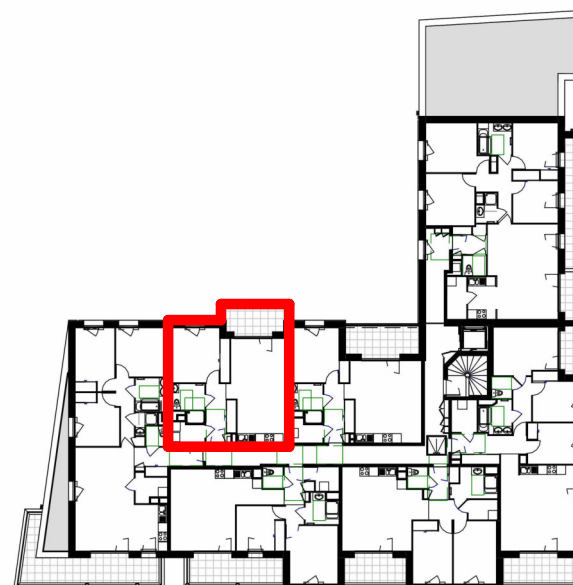
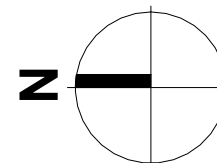
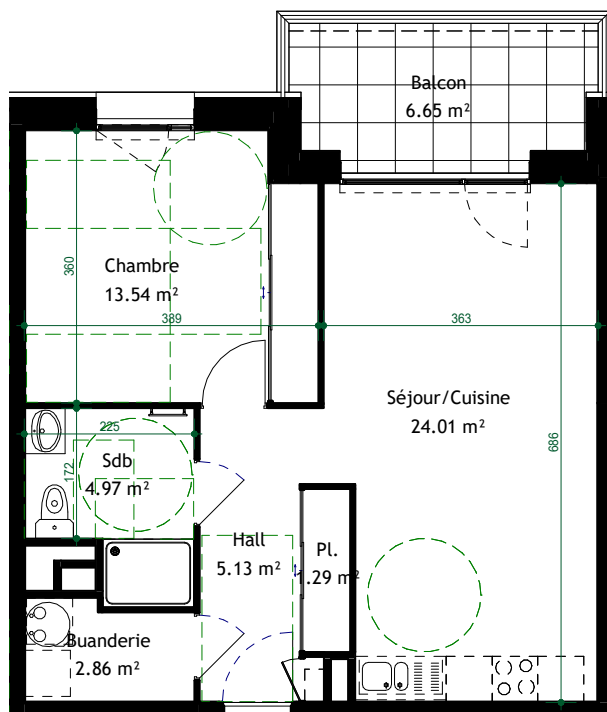
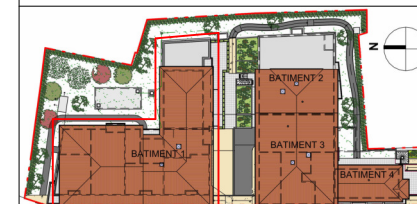
47 à 59 rue Centrale

49 Logements et Commerces

69960 CORBAS



apricot  
immobilier



RUE CENTRALE

R+3

1035

T2

Hall	5.13 m <sup>2</sup>
Séjour/Cuisine	24.01 m <sup>2</sup>
Chambre	13.54 m <sup>2</sup>
Sdb	4.97 m <sup>2</sup>
Buanderie	2.86 m <sup>2</sup>
Pl.	1.29 m <sup>2</sup>
	51.80 m <sup>2</sup>

Balcon	6.65 m <sup>2</sup>
	6.65 m <sup>2</sup>

NOTA :

Des modifications sont susceptibles d'être apportées en fonction des nécessités techniques et administratives de la réalisation, tant en ce qui concerne les dimensions libres que l'équipement. Les retombées de poutres, faux-plafond, canalisations ne sont pas figurés et peuvent être modifiés pour des raisons techniques. Les surfaces sont approximatives, les éléments de mobilier et de cuisine sont figurés à titre indicatif.

Edité le : 12/05/2023

Echelle :

